



# Brandschutz

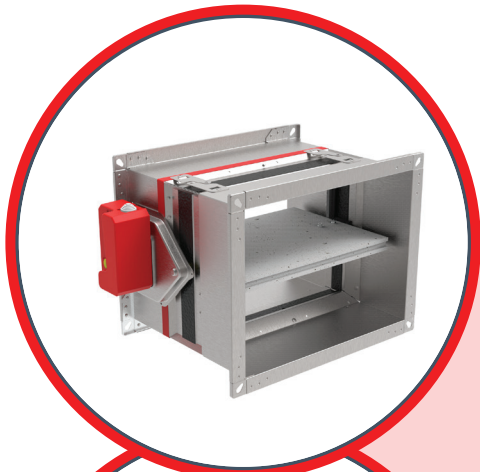
## Große Auswahl an Brandschutzprodukten

- Leichtes, starkes, Gehäuse aus einem Stück
- Einfache, schnelle und saubere Installation
- Aerodynamisches Design - geringer Druckverlust
- Klappenblatt kleiner als Nenngroße, keine Kollision mit dem Luftkanal möglich
- Wartungsfrei
- Werkseitig montierte Kits für eine einfache Installation (Applique)
- Steuerungsmodule für die einfache Bacnet / ModBus-Integration



**SolveAir**

Performance calculation software



## FDC 25/40 | FD 25/40

### Brandschutz

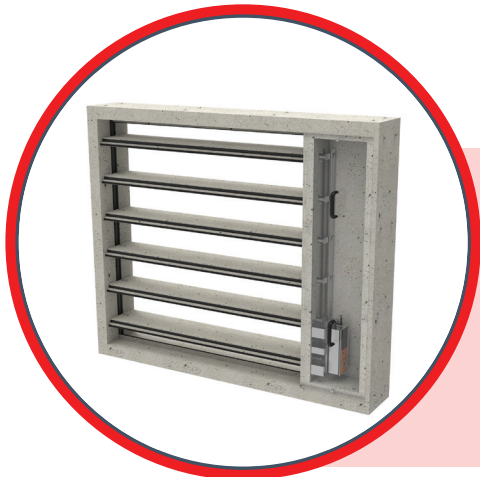
- Hergestellt nach EN 15650
- Geprüft nach EN 1366-2
- Klassifiziert nach EN 13501-3
- Zertifikat der Leistungsbeständigkeit
- Leistungserklärung gemäß Verordnung (EU) Nr. 305/2011
- Leckageklasse C nach EN 1751
- Hygienezertifikat VDI6022
- Große Auswahl an verfügbaren Antrieben
- Werkseitig montierte Kits für eine einfache Installation (Applikation)
- Steuerungsmodule für die einfache Bacnet / ModBus-Integration



## BFDC | BFDC-V

### Brandschutz schmetterlingsklappe

- Brandschutzklappen für Wohngebiete
- schmelzbare thermische Sicherung mit optionalen Endkontaktschalter
- Klassifizierung EI60S | EI90S | EI120S
- Verfügbare Größen: Ø100, Ø125, Ø160 und Ø200
- Erhältlich mit Luftventil (BFDC-V)



## FSD

### Entrauchungsklappen für Mehrfachabschnitte

- Lamellenentrauchungsklappe für Mehrfachabschnitte
- Kanal- und Schachtrauchungsanlagen
- Klassifizierung: EI120 ( $v_{edw}$ ,  $h_{odw}$  i ↔ o) S1000C<sub>10000</sub> AA multi
- Größen bis 1200 x 1200 mm
- Einbautiefe nur 200 mm
- Hergestellt gemäß EN 12101-8
- Geprüft nach EN 1366-10 und EN 1366-2
- Klassifiziert nach EN 13501-4
- Dichtheitsklasse C nach EN 1751